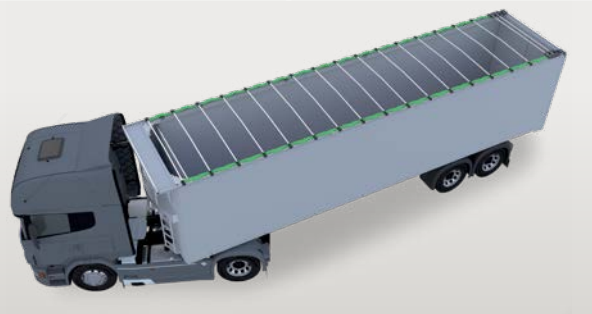


DE/EN
2019 | 04



OpenBox

Road & Offroad

Die innovative Verdecklösung für Festwandaufbauten
The innovative roof solution for solid wall bodies

OpenBox

Road & Offroad



Durch eine genial einfache, zum Patent angemeldete technische Lösung ist es endlich gelungen, den Komfort eines modernen Edscha TS-Verdeckes auf Schubbodenfahrzeuge und alle oben offenen Koffer-Aufbauten anzuwenden.

Das neue Edscha TS **OpenBox** Verdeck wurde primär für Schubboden-Aufbauten entwickelt, ist aber auch für jede andere Anwendung bestens geeignet, bei der die festen Wände für maximales Ladevolumen möglichst hoch sein sollen.

Kern des Systems ist die geniale, zum Patent angemeldete ‚schwimmende‘ Aufnahme des bewährten und in Segmenten austauschbaren Stahl-Schienensystems, welches eine Ausbauchung und/oder seitliche Verformungen der Wände problemlos überbrücken kann und dabei beste Abdichtung gewährleistet. Bei geschlossenen Leerfahrten werden erhebliche Dieseleinsparungen realisiert!

Die Verformbarkeit der Seitenwände beträgt bis zu ± 30 mm in der Breite.



kompletter Bausatz,
komplett abdichtend
*Complete kit, completely
sealed*

Thanks to an ingeniously simple technical solution, for which a patent is pending, it has finally been possible to apply the convenience of the modern Edscha TS roof to sliding floor trailers and all open-top bodies.

*The new Edscha **TS OpenBox** roof was developed primarily for sliding floor trailers but is also ideal for any other application in which the solid walls need to be as high as possible for maximum loading capacity.*

At the heart of the system is the ingenious, patent pending „floating“ mount of the proven interchangeable steel rail system, which can easily bridge bulging or lateral deformation of the walls, while providing optimum sealing. Furthermore, having a closed roof during empty runs achieves significant savings on diesel fuel!

The ductility of the tipper is up to ± 30 mm in width.



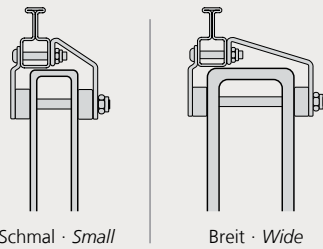
Schienenteilung
Rail division

Schwimmend gelagert und robust
Floating and sturdy



Portalbalken entriegeln und Verdeck ziehen
Unlock portal beams and pull roof

Profile · Profiles



Schmal · Small

Breit · Wide

Bedienung · Operation



1



2

Öffnungsvorgang, Ein-Mann-Bedienung vom Boden aus
Opening procedure, one-man operation from the ground



3



4

Eigenschaften

- Manuell seitlich vom Boden zu bedienen und förderfähig
- Leichtgängig und schnell zu öffnen, auch bei Verformungen bis zu ± 30 mm
- Voll integrierbar und jederzeit betriebsdicht
- Je nach Ausführung keinen Einfluss auf das Ladevolumen und Außenabmessungen
- In der Praxis erhebliche Dieseleinsparungen durch jederzeit geschlossenes Dach, auch bei Leerfahrten
- Robust und servicefreundlich durch Stahlschiensystem mit leicht austauschbaren Segmenten

Characteristics

- Manual side operation from the ground and eligible
- Easy and quick to open, even with ductility of up to ± 30 mm
- Fully integrable and always tightly sealed
- Depending on the version, this does not affect the loading volume and external dimensions
- Significant savings on diesel fuel by always having a closed roof, even when empty
- Robust and service-friendly thanks to the steel rail system with easily exchangeable segments



Alle technischen Änderungen vorbehalten · Subject to technical changes · 04 / 2019

European Trailer Systems GmbH

Im Moerser Feld 1f, 47441 Moers, Germany
 Phone: +49 (0) 2841 6070 700 · E-mail: marketing@EdschaTS.com
www.EdschaTS.com

Member of VBG Group



Das Original